
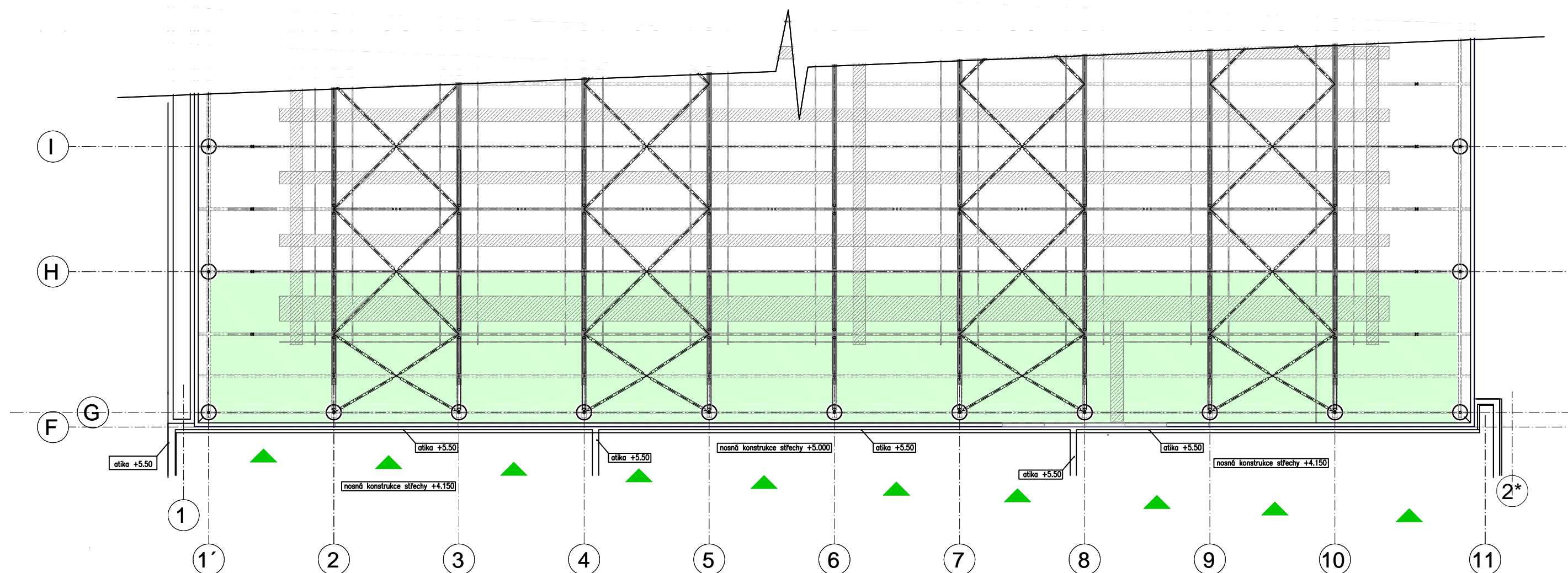


**OBSAH PŘÍLOHY BOURACÍ PRÁCE:**

- POSTUP TRANSPORTU NOVÝCH PANELŮ TRIBUN
- ODPADY
- FOTODOKUMENTACE

$\pm 0,000 = 367,45$

PROFESE			<b>ARCHITEKTONICKO - STAVEBNÍ ŘEŠENÍ</b>		<div><p><b>A11 s.r.o.</b> <b>HRADEC KRÁLOVÉ</b> IČO: 47450347</p></div>	
HLAVNÍ INŽENÝR PROJEKTU		ING. TOMÁŠ MRÁZEK				
VYPRACOVAL		ING. ARCH. PAVEL METELKA				
STAVEBNÍK		STATUTÁRNÍ MĚSTO LIBEREC, nám. Dr. E. BENEŠE 1, 46059 LIBEREC 1				
STAVBA					ČÍS.ZAKÁZKY	1323/03/0
<b>REKONSTRUKCE A STAVEBNÍ ÚPRAVY MĚSTSKÉHO PLAVECKÉHO BAZÉNU V LIBERCI</b>					DRUH PROJEKTU	DPS
					DATUM	10/2022
					FORMÁT A4	
					MĚŘITKO	
<b>SO 01 OBJEKT BAZÉNU</b>					ZMĚNA	
NÁZEV VÝKRESU					ČÁST	Č.ČÁSTI
PŘÍLOHA TECHNICKÉ ZPRÁVY - BOURACÍ PRÁCE					<b>D.1.1.1</b>	<b>01</b>



#### POSTUP TRANSPORTU NOVÝCH PANELŮ TRIBUN NA KONKRÉTNÍ MÍSTO:

- VYŘEZÁNÍ OCELOVÝCH PROFILŮ /TRÁMŮ V JEDNOM KONKRÉTNÍM POLI OD OSY G (VČETNĚ) PO OSU H (PONECHAT)
- PŘEMÍSTĚNÍ PANELŮ Z PROSTORU STŘECHY DO PROSTORU JEJICH OSAZENÍ NA TRIBUNĚ V BAZÉNOVÉ HALE
- ZPĚTNÉ UMÍSTĚNÍ PROFILŮ OK NA PŮVODNÍ MÍSTO VE STŘEŠNÍ KONSTRUKCI
- **TEPRVE PO NAVRÁCENÍ VYŘEZANÝCH PRVKŮ NA JEJICH PŮVODNÍ MÍSTO JE MOŽNÝ PŘESUN A PROVEDENÍ VERTIKÁLNÍHO TRANSPORTU PANELŮ NA TRIBUNY V JINÉM POLI !!!**
- DEMONTÁŽ KONSTRUKCÍ OCELOVÝCH LÁVEK LZE PROVÉST VE VŠECH POLÍCH NAJEDNOU
- **UMÍSTĚNÍ STROJŮ A ZAŘÍZENÍ NA PLOCHU STŘECHY ZÁZEMÍ (ČÁST "A") LZE PROVÉST AŽ PO ODSOUHLASENÍ STATIKEM STAVBY !!!**

## POSTUP TRANSPORTU NOVÝCH PANELŮ ZE TRIBUN NA KONKRÉTNÍ MÍSTO

## ODPADY

Odpady vzniklé při realizaci stavby budou separovány a likvidovány dle příslušných předpisů. Nepotřebný materiál bude odvezen na řízenou skládku a tam recyklován. Předpokládá se, že během stavebních úprav objektu vzniknou tyto odpady: cihly, beton, omítka, sklo, plasty, papírové obaly, ocel, plech, keramika...

Stavební odpad obsahující azbest se při odstraňování stavebních konstrukcí nepředpokládá.

Dodavatel stavby předá veškeré doklady o likvidaci všech stavebních odpadů stavebníkovi. Ke kontrolní závěrečné prohlídce stavby budou předloženy doklady o předání vzniklých stavebních odpadů oprávněným osobám v souladu se zákonem o odpadech č. 541/2020 Sb., odpadech (např. na řízenou skládku, do sběrného dvora, odpadové svozové firmě apod.). Čestné prohlášení není dostačujícím dokladem.

Dodavatel stavby je povinen nakládat s odpady dle zákona č. 541/2020 Sb., o odpadech, v odůvodněných případech (např. odpady z konstrukcí prostor stávajícího olejového hospodářství, ...) je povinen zajistit hodnocení nebezpečných vlastností odpadů.

Katalogizace předpokládaných odpadů dle přílohy č. 1 k vyhlášce č. 8/2021 Sb.:

Katalogové číslo odpadu	Název odpadu	Výpočet/odhad množství (t)	Kategorie odpadu	Způsob nakládání s odpadem
170101	beton	2708	ostatní	R5
170102	cihla	440	ostatní	R5
170103	tašky a keramické výrobky	653	ostatní	R5
170106	<i>směsi nebo oddělené frakce betonu, cihel, tašek a keramických výrobků obsahující nebezpečné látky</i>	3	<i>nebezpečný</i>	<i>R12, D9, D13</i>
170107	směsi nebo oddělené frakce betonu, cihel, tašek a keramických výrobků neuvedené pod číslem 170106	1821	ostatní	R5
170201	dřevo	280	ostatní	R3, R5
170202	sklo	114	ostatní	R5b
170203	plasty	16	ostatní	R3d
170302	asfaltové směsi neuvedené pod číslem 170301	218	ostatní	R12
170402	hliník	10	ostatní	R4
170405	železo a ocel	150	ostatní	R4
170411	kabely neuvedené pod číslem 170410	6	ostatní	R4, R5
170504	zemina a kamení neuvedené pod číslem 170503	628	ostatní	R5c, D1a
170604	izolační materiály neuvedené pod čísly 170601 a 170603	32	ostatní	R5
170802	stavební materiály na bázi sádry neuvedené pod číslem 170801	2	ostatní	R5
170904	směsné stavební a demoliční odpady neuvedené pod čísly 170901, 170902 a 170903	3217	ostatní	R5c

- způsoby nakládání s odpady dle uvedené v § 3 zákona č. 541/2020 Sb., o odpadech, podle přílohy č. 5 k zákonu o odpadech

FOTODOKUMENTACE



SCHODIŠTĚ S02.01



TECHNOLOGICKÉ PODLAŽÍ S02.02 - snížená úroveň





TECHNOLOGICKÉ PODLAŽÍ S02.02 - zvýšená úroveň





TECHNOLOGICKÉ PODLAŽÍ S02.02 - zvýšená úroveň / technologie



TECHNOLOGICKÉ PODLAŽÍ S02.02 - ocelová konstrukce u technologie dětského bazénu



TECHNOLOGICKÉ PODLAŽÍ S02.02 - propojení galerie



TECHNOLOGICKÉ PODLAŽÍ S02.02 - propojení zázemí 25m bazénu





KOGENERACE S02.05



VZT KOGENERACE S02.06

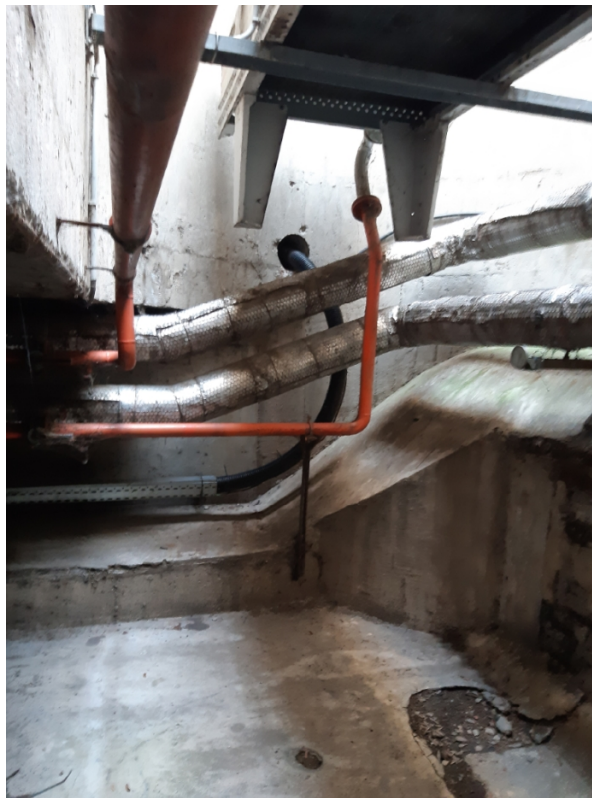




SKLAD S02.08



SÁNÍ VZT S02.09b



STROJOVNA VZT S02.10



TECHNOLOGIE S02.11



SKLAD S02.16





SKLAD S0.17



SKLAD S02.18





ČERPADOVNÁ S02.20





PŘÍPOJKY S02.21





KOGENERACE II. S02.22



KOGENERACE VZT S02.23



VSTUPNÍ KOMORA VZT S02.24



CHODBY KOLEM BAZÉNU S02.25









CHODBY KOLEM BAZÉNU S02.25 - výklenek v rohu 1G/1H





CHODBY KOLEM BAZÉNU S02.25 - dutina ve stropu osy „1“



TECHNOLOGIE VENKOVNÍCH ATRAKCÍ S02.26, S02.27





BAR FITNESS 0.03





TRAFOSTANICE 0.25 ... bez úprav



SPRCHY ŽENY 0.44



PARNÍ KOMORA ŽENY 0.46



VÍŘIVKA 0.60b



SCHODIŠTĚ 0.63





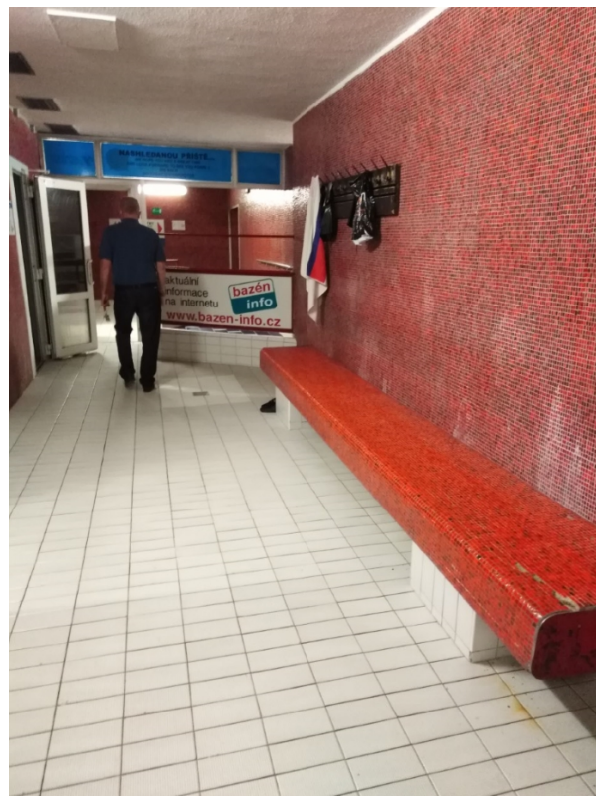
CHODBA 0.64



OSUŠOVNA 0.65



SPRCHY MUŽI 0.67 - mozaiková lavice



WC M 0.69 - předsíň



CHODBA 0.72 - s ochlazovacím bazénkem





SAUNA MUŽI 0.74



TECHNICKÁ CHODBA 0.79a - pod tribunou



ZÁDVEŘÍ 0.81a, SKLAD 0.81b



BAZÉNOVÁ HALA 0.82 - jižní tribuna



BAZÉNOVÁ HALA 0.82 - schodiště na galerii





BAZÉNOVÁ HAL 0.82 - stanoviště plavčíka



BAZÉNOVÁ HAL 0.82 - mozaiková lavice



VODNÍ ATRAKCE 0.83



## DIVOKÁ ŘEKA







VSTUPNÍ HAL 1.02 - nástup k restauraci



SCHODIŠTĚ 1.06



CHODBA ZÁZEMÍ RESTAURACE 1.09



ZÁZEMÍ RESTAURACE 1.16





RESTAURACE 1.07





VSTUP DO ŠATNY 1.35, ŠATNÁŘKA 1.37





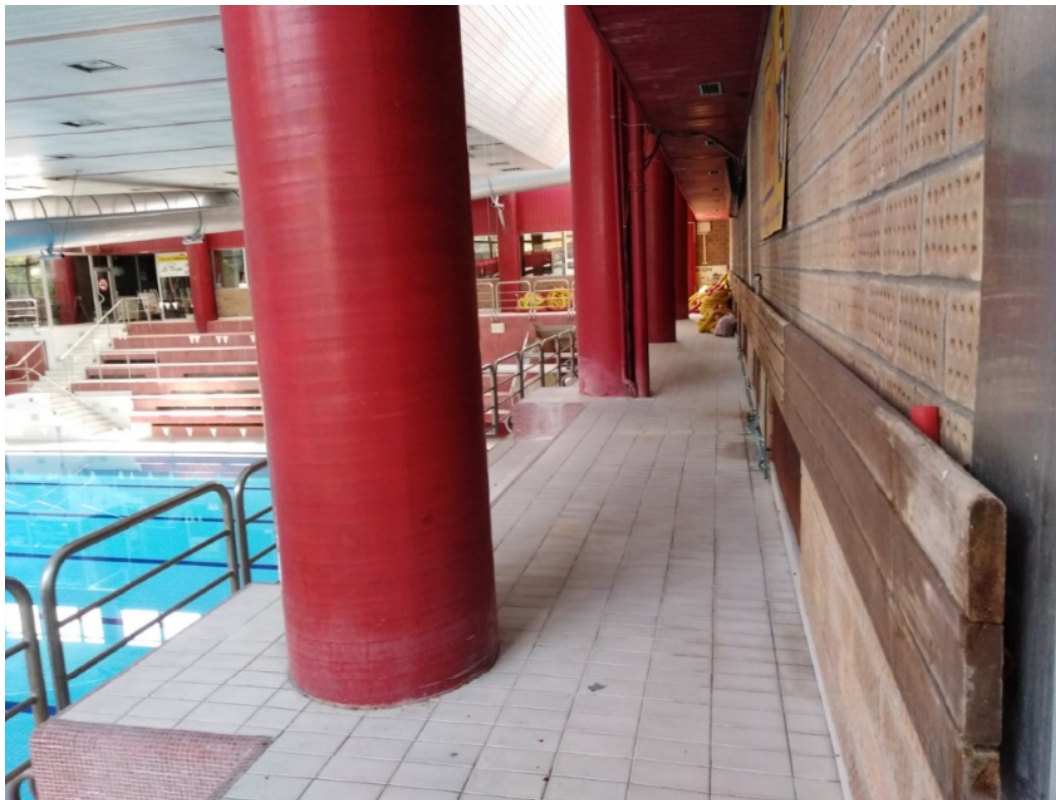
ŠATNA MUŽI 1.38



ŠATNA ODDĚLENÁ ŽENY 1.52, 1.53



GALERIE 1.63







TOBOGÁNOVÁ VĚŽ - nástup z haly



TOBOGÁNOVÁ VĚŽ - detail schodiště



TOBOGÁNOVÁ VĚŽ - nástup na laminátový tobogán







TOBOGÁNOVÁ VĚŽ - konstrukce prosklení



TOBOGÁNOVÁ VĚŽ - nástup na nerezový tobogán







VJEZD DO 2.PP - zastřešení rampy

